

2013年3月5日

## 2012年HEV・EV市場は88万台、倍増11モデルが判明、 HEV・EVモデル別の月別販売データを「日本自動車調査月報」3月号より掲載

フォーインでは、今後拡大が見込まれる日本における電動車（HEV・PHEV・EV）のモデル別販売データを月次で取りまとめ、「FOURIN 日本自動車調査月報」に2013年3月号（2013年3月15日発刊予定）から毎月掲載することになりましたので、ご案内申し上げます。

「FOURIN 日本自動車調査月報」2013年3月号の「視点」と「巻末統計」では、2012年のHEV・PHEV・EV月別モデル別販売データを掲載いたします。

- ・日本の2012年HEV・PHEV・EV販売台数は前年比92.1%増の88.1万台
- ・2012年新規投入車以外で、アクア、プリウスα、フィットシャトルHEVなど11モデルが倍増
- ・ドイツメーカー各社のHEVラインアップも拡充し、日本市場でも4年連続で着実に増加

2012年1月の国内電動車販売台数は、トヨタやホンダの量販HEVの拡販で過去最高を大幅に更新する88.1万台となりました。年販10万台以上のモデルがトヨタアクア登場で3モデル（他にプリウス、プリウスα）に増えたほか、年販5万台以上もホンダフィットHEV、フィットシャトルHEVとなるなど、一定の量販規模に達するモデルが増えています。また成長市場のため前年比を大幅に上回る販売を達成したモデルも多く、2012年は11モデル（2012年内に投入されたモデル除く）が前年比で倍増しています。

成長速度の早い電動車市場では、変化の芽を迅速に把握することが事業戦略策定上、重要となります。「FOURIN 日本自動車調査月報」では、本号より日本におけるHEV・PHEV・EVの月別モデル販売データを巻末において掲載開始いたします。詳しくは添付しました「視点」をご覧ください。

### 本件に関するお問い合わせ先

「FOURIN 日本自動車調査月報」編集長 福田将宏  
TEL : 052-789-1184 E-mail : m.fukuda@fourin.com

以上

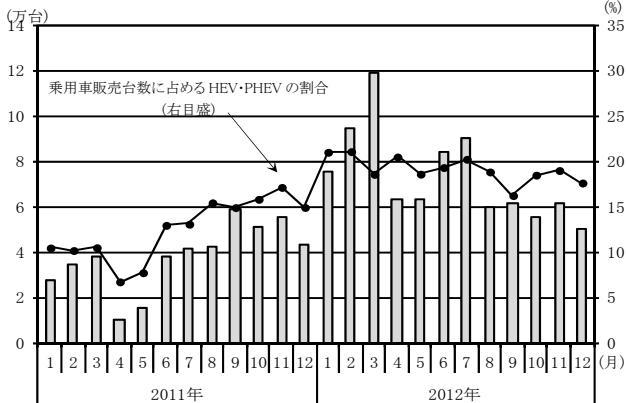
視点

2012年 HEV・EV 市場は 88 万台、倍増 11 モデルが判明、  
HEV・EV モデル別の月別販売データを 3 月号より掲載

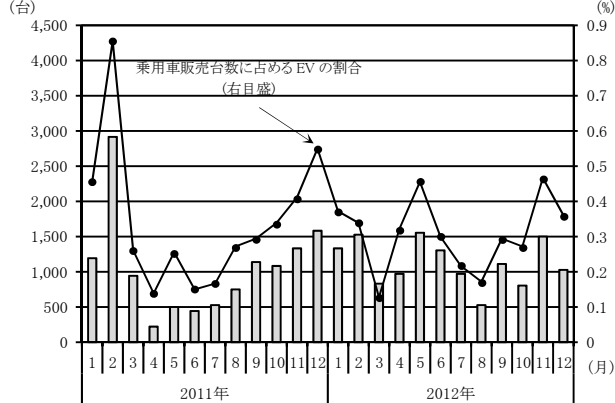
日本の自動車市場における電動車(HEV、PHEV、EV)販売台数は前年比 92.1%増(同 42.2 万台増)の 88.1 万台となり、過去最高を大幅に更新。特にトヨタが同 36.9 万台増、ホンダが同 5.0 万台増と拡大をけん引した。モデル別でも年販 10 万台以上がトヨタプリウス、トヨタプリウスα、トヨタアクア、同 5 万台以上がホンダフィット HEV、ホンダフィットシャトル HEV となり、従来プリウスやフィット HEV といった 1 モデルに人気集中していた両メーカーの電動車製品に厚みが出てきた。HEV、PHEV、EV に分類して販売台数を見ると、HEV が同 90.6%増、PHEV が同 50.9 倍、EV が同 37.2%増と軒並み高水準の伸びだが、EV は 8,790 台と 1 万台以下にとどまり、普及スピードで PHEV に逆転を許した。EV が 2013 年に量産インパクトの大きいモデルの新車投入が無く拡販の期待が薄いのにに対し、PHEV は 2013 年 1 月に Outlander が発売され、当初計画の 5,000 台を発売後約 3 週間で上回る受注を獲得していることから、2013 年は PHEV と EV の販売台数差が更に開くことが予想される。電動車市場の 98%を占める HEV も 2013 年はトヨタ/Lexus、ホンダ、富士重、ダイハツ、マツダ、スズキの各ブランドで新型 HEV が投入される計画で、HEV 市場ではより多彩なラインアップを揃えて新規ユーザーの獲得が進む見通しである。また先行する日本メーカーに対し、ドイツメーカー各社も HEV ラインアップを拡充しており、2012 年は前年比 33.2%増(1,580 台)で着実に販売を伸ばしている。

メーカー別では、2012 年のトヨタの電動車販売比率が 40.3%と初めて 4 割を超え、ホンダも 24.7%となり、フィット HEV とフィットシャトル HEV 拡販で 26.7%となった 2011 年レベルの高水準を維持している。トヨタは中長期的に国内 HEV 比率 5 割超を目指しており、2013 年以降は量販ガソリン車への HEV 設定拡充等により目標達成に取り組むほか、ホンダは 2013 年に主力車フィット HEV のフルモデルチェンジを予定するのに加え、小型 SUV の HEV や中型セダン PHEV の新規投入を計画しており、早期の 3 割超えが予想される。電動車市場は成長市場のため、2012 年は 11 モデルが前年比で倍増するなど急拡大する。このため電動車市場を分析するには月単位で動向を把握することが重要となる。月別モデル別の HEV・PHEV・EV 販売データは P.69 に掲載しており、本号より毎月掲載予定である。(福田)

【日本、乗用車 HEV・PHEV の月別販売台数・同構成比】



【日本、乗用車 EV の月別販売台数・同構成比】



(FOURIN 独自入手データより作成)

【日本、最近の主な HEV、PHEV、EV 投入動向】

~2011 年	2012 年 上期	2012 年 下期	2013 年 (実績)	2013 年 (計画)
T. アクア (2011.12) H. フリード HEV (2011.10)	T. プリウス PHEV (2012.01) BMW ActiveHybrid5 (2013.03) N. シーマ(2012.05) Mt. ブラウディア (2012.05) D. アルティス(2012.05)	H. フィット EV (2012.08) Audi A6HEV (2012.09) M. デミオ EV (2012.10) BMW ActiveHybrid3 (2012.07) T.eQ (2012.12)	T. 新型クラウン HEV (2013.01) Mt. Outlander PHEV (2013.01) Audi A8/Q5 HEV (2013.01)	T. カローラ HEV Lexus IS HEV H. フィット HEV H. 小型 SUV HEV H. 中型セダン PHEV F. インプレッサ HEV D. プリウスα OEM M. アクセラ HEV S. スイフト レンジ・エクステンダー BMW i3EV

注) T.=トヨタ、N.=日産、H.=ホンダ、Mt.=三菱自、Mz.=マツダ、F.=富士重、D.=ダイハツ、S.=スズキ

(各社広報資料、各種報道より作成)